

SONY

3-284-979-21(1)

Einstellen der Fernbedienung

Hinweis zur Voreinstellung der Fernbedienung

Die Fernbedienung ist werkseitig so eingestellt, dass damit Geräte von Sony bedient werden können.

Wenn Sie mit der Fernbedienung also Geräte von Sony steuern möchten, brauchen Sie die Fernbedienung nicht einzustellen, sondern können sie sofort benutzen.

Wenn Sie mit der Fernbedienung jedoch Geräte von anderen Herstellern als Sony oder werkseitig nicht voreingestellte Geräte steuern möchten, müssen Sie zuvor auf der Fernbedienung die richtige Codenummer für die zu steuernden Geräte einstellen. Gehen Sie dazu nach den Anweisungen in dieser Bedienungsanleitung vor. Schlagen Sie bitte auch in der mitgelieferten Tabelle der „Gerätecodenummern“ nach.

Voreinstellbare Geräte	Werkseitige Einstellung
Fernsehgerät	Fernsehgerät von Sony

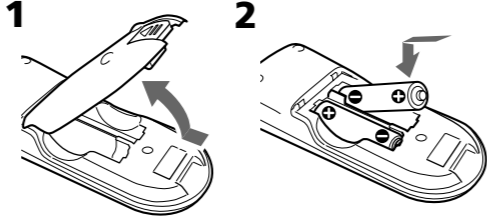
Hinweise

- Mit der Fernbedienung kann immer nur ein Gerät pro Taste bedient werden, es sei denn, die Codenummern von mehreren Geräten sind gleich. Sie können die Fernbedienung zum Beispiel nicht so einstellen, dass mit der gleichen Taste ein Fernsehgerät von Sony und eins von Panasonic bedient werden kann, da deren Codenummern unterschiedlich sind.
- In manchen Fällen lässt sich auch ein Gerät von Sony mit der werkseitigen Voreinstellung nicht steuern. Gehen Sie in diesem Fall wie unter „Einstellen des Codes“ erläutert vor.

Einlegen der Batterien

Halten Sie neue Batterien bereit, wenn Sie die Batterien austauschen wollen.

Drücken Sie das Batteriefach auf und legen Sie zwei R6-Batterien der Größe AA* ein. Richten Sie den Pluspol (+) und den Minuspol (–) der Batterien so aus, wie mit den Kennzeichnungen „+“ und „-“ im Batteriefach angegeben.



* Die mitgelieferten Manganbatterien sind ausschließlich zum Testen gedacht.

Wann müssen die Batterien ausgetauscht werden?

Unter normalen Bedingungen halten die Batterien etwa ein Jahr. Wenn die Fernbedienung nicht ordnungsgemäß funktioniert, sind die Batterien möglicherweise erschöpft. Tauschen Sie die Batterien gegen neue aus.

Hinweise

- Tauschen Sie beide Batterien gegen neue aus.
- Tauschen Sie die Batterie innerhalb von 3 Minuten aus, da andernfalls die eingestellten Gerätecodenummern gelöscht werden.

Hinweise zu Batterien

- Verwenden Sie alte Batterien nicht zusammen mit neuen. Verwenden Sie auch keine unterschiedlichen Batterietypen zusammen.
- Sollte Batterieflüssigkeit auslaufen, säubern Sie das Batteriefach mit einem Tuch. Ersetzen Sie dann die alten Batterien durch neue. Wenn Sie die Fernbedienung längere Zeit nicht benutzen wollen, nehmen Sie die Batterien heraus, um Schäden durch eventuell auslaufende Batterieflüssigkeit zu vermeiden.

Einstellen des Codes

Führen Sie Schritt 1 und 2 für alle Geräte aus, die Sie mit der Fernbedienung steuern wollen.

Schritt 1: Eingeben der Codenummer

- In der mitgelieferten Tabelle der „Gerätecodenummern“ finden Sie die vierstellige Codenummer für das gewünschte Gerät. Wenn mehrere Codenummern aufgelistet sind, verwenden Sie die zuerst aufgelistete Nummer.
- Wollen Sie die Fernbedienung zum Beispiel zum Steuern eines Fernsehgeräts von Sony programmieren, wählen Sie die Codenummer 8201. Wenn das gewünschte Gerät nicht aufgelistet ist, schlagen Sie bitte unter „Suchen nach dem richtigen Code“ nach.

Wollen Sie die Fernbedienung zum Beispiel zum Steuern eines Fernsehgeräts von Sony programmieren, wählen Sie die Codenummer 8201.

Wenn das gewünschte Gerät nicht aufgelistet ist, schlagen Sie bitte unter „Suchen nach dem richtigen Code“ nach.

- Halten Sie **SET** mehr als zwei Sekunden lang gedrückt. Die Anzeige SET leuchtet auf.

- Geben Sie mit den Zahlentasten die vierstellige Gerätecodenummer ein.

- Drücken Sie **ENT**. Die Anzeige SET erlischt. Wenn die Anzeige SET fünfmal blinkt, bevor sie aufleuchtet, ist die Programmierung fehlgeschlagen. Überprüfen Sie die Gerätecodenummer und beginnen Sie nochmals bei Schritt 3.

Wenn das Einstellen des Codes nicht richtig abgeschlossen wird

Wenn Sie zwischen den einzelnen Schritten 20 Sekunden lang keine Taste auf der Fernbedienung drücken oder wenn Sie beim Einstellen der Gerätecodes **SET** drücken, wird die Programmierung abgebrochen. Beginnen Sie nochmals bei Schritt 2.

Schritt 2: Überprüfen der Codenummer auf ihre Funktion

- Schalten Sie das Gerät ein, für das Sie die Fernbedienung programmieren wollen.

- Richten Sie die Fernbedienung auf das Gerät und drücken Sie eine Taste, um zu testen, ob diese Taste funktioniert. Drücken Sie zum Beispiel die Taste , um zu überprüfen, ob das Gerät auf die Taste reagiert.

- Überprüfen Sie, ob die anderen Tasten der Fernbedienung bei dem Gerät die entsprechende Funktion auslösen.

Sie können die Codenummern auf dem Aufkleber im Inneren des Batteriefachs notieren.

Wenn die Fernbedienung nicht funktioniert...

- Versuchen Sie zunächst, die Fernbedienung mit einem der anderen Codes zu programmieren, die für das betreffende Gerät angegeben sind (Schlagen Sie bitte in der mitgelieferten Tabelle der „Gerätecodenummern“ nach).
- Wenn Sie alle für das Gerät angegebenen Codenummern ausprobiert haben und sich das Gerät immer noch nicht mit der Fernbedienung steuern lässt, gehen Sie wie unter „Suchen nach dem richtigen Code“ erläutert vor.

Suchen nach dem richtigen Code

Sie können eine Codenummer für ein Gerät suchen, für das in der Tabelle „Gerätecodenummern“ keine angegeben ist.

Vor dem Starten der Suchfunktion
Um eine Suche zu ermöglichen, schalten Sie die Geräte in den folgenden Status. Fernsehgerät: Eingeschaltet

* Wenn eins dieser Geräte einer der Geräteauswahltasten zugeordnet wurde, können Sie den Gerätecode mit der Suchfunktion einstellen.

- Halten Sie **SET** mehr als zwei Sekunden lang gedrückt. Die Anzeige SET leuchtet auf.

- Drücken Sie nacheinander die Tasten **PROGRAM +** oder **PROGRAM –** und , bis die einzelnen Geräte folgendermaßen reagieren:

Fernsehgerät: Schaltet sich aus.

- Mit **PROGRAM +** schalten Sie weiter zur nächsten Codenummer. Mit **PROGRAM –** schalten Sie zurück zur vorhergehenden Codenummer. Die Anzeige SET blinkt einmal, wenn ein Nummernzyklus abgeschlossen ist. Dies ist der Fall, wenn die Fernbedienung z. B. alle diesem Gerät zugewiesenen Gerätecodenummern einmal durchsucht und ausprobiert hat.

- Drücken Sie **ENT**. Die Anzeige SET und die Geräteauswahltaste erlöschen. Wenn die Anzeige SET fünfmal blinkt, bevor sie erlischt, ist die Programmierung fehlgeschlagen. Beginnen Sie nochmals bei Schritt 2.

Wenn das Gerät nicht ordnungsgemäß reagiert, suchen Sie wie unter Schritt 1 bis 3 erläutert nach einem anderen Code.

Wenn die Fernbedienung auch dann nicht ordnungsgemäß funktioniert, schlagen Sie unter „Störungsbehebung“ nach.

Steuern eines Geräts

- Richten Sie die Fernbedienung auf das Gerät.

- Drücken Sie die Taste für die gewünschte Funktion.

Eine umfassende Beschreibung der Fernbedienungstasten finden Sie unter „Beschreibung der Tasten auf der Fernbedienung“.

Hinweise zur Fernbedienung

Im Prinzip können Sie diese Fernbedienung genauso einsetzen wie die Fernbedienungen, die mit Ihren Geräten geliefert wurden.

- Mit dieser Fernbedienung können Sie das Funktionsspektrum Ihrer Geräte nicht erweitern. Das heißt, Sie können mit dieser Fernbedienung nur die Funktionen auslösen, die an dem betreffenden Gerät von vornherein vorhanden sind. Wenn Ihr Fernsehgerät zum Beispiel nicht über eine Stummschaltfunktion verfügt, ist auf dieser Fernbedienung bei Ihrem Fernsehgerät wirkungslos.
- Mit dieser Fernbedienung lassen sich unter Umständen nicht alle Funktionen Ihrer Geräte auslösen.

Beschreibung der Tasten auf der Fernbedienung

Funktionen an einem Fernsehgerät	<p>1 Anzeige SET 2 3 4 5 6 7 8 9 10 11 12 13 14</p>
---	---

Hinweis zu den fühlbaren Punkten
Die Zahlentaste **5** und die Taste **PROGRAM +** sind zur leichteren Bedienung mit einem fühlbaren Punkt gekennzeichnet.

- Halten Sie zum Programmieren der Fernbedienung **SET** mehr als zwei Sekunden lang gedrückt.
- Wechseln des Eingangsmodus.
- Wechseln des Programms.
- Auswählen zweistelliger Nummern.
- Auswählen von DIGITAL.
- : Erhöhen der Lautstärke
 - : Verringern der Lautstärke
- Stummschalten des Tons am Fernsehgerät.
- Wechseln zum Videotext.
- Zurückschalten vom Videotext zum Fernsehprogramm.
- TOPText-Tasten.
- Ein- und Ausschalten des ausgewählten Geräts.
- PROGRAM +**: Höhere Programmnummer.
- PROGRAM –**: Niedrigere Programmnummer.
- Auswählen einer Nummer zwischen 20 und 29.
- Ausführen der Funktion JUMP, FLASHBACK oder CHANNEL RETURN am Fernsehgerät.

Technische Daten

Reichweite	ca. 7 m (variiert bei Geräten unterschiedlicher Hersteller)
Stromversorgung Lebensdauer der Batterien	Zwei R6-Batterien der Größe AA ca. 1 Jahr (variiert je nachdem, wie oft die Tasten gedrückt werden – bis zu etwa 300-mal täglich)
Abmessungen Gewicht Mitgeliefertes Zubehör	ca. 63 × 149 × 30 mm (B/H/H/T) ca. 123 g (mit Batterien) <p>Bedienungsanleitung (1) R6-Batterien der Größe AA (2)*</p>

* Die mitgelieferten Manganbatterien sind ausschließlich zum Testen gedacht.


Änderungen, die dem technischen Fortschritt dienen, bleiben vorbehalten.

Die Gültigkeit des CE-Zeichens beschränkt sich ausschließlich auf die Länder, in denen es gesetzlich erforderlich ist, vor allem im EWR (europäischer Wirtschaftsraum).

Störungsbehebung

Wenn beim Programmieren oder Verwenden der Fernbedienung Probleme auftreten:

- Führen Sie beim Programmieren der Fernbedienung die Anweisungen unter „Einstellen des Codes“ sorgfältig aus. Wenn der erste Code, der für Ihr Gerät aufgelistet ist, nicht funktioniert, probieren Sie die anderen Codes für dieses Gerät aus, und zwar in der Reihenfolge, in der sie aufgelistet sind. Wenn kein Code funktioniert oder das Gerät in dieser Bedienungsanleitung nicht aufgelistet ist, gehen Sie wie unter „Suchen nach dem richtigen Code“ erläutert vor.
- Achten Sie darauf, die Fernbedienung direkt auf das Gerät zu richten. Vergewissern Sie sich, dass sich zwischen Fernbedienung und Gerät keine Hindernisse befinden.
- Vergewissern Sie sich, dass die verwendeten Batterien nicht zu schwach sind und dass Sie polartätsrichtig eingelegt haben.
- Vergewissern Sie sich, dass das Gerät über Infrarotsignale gesteuert werden kann. Wenn zu dem Gerät zum Beispiel keine eigene Fernbedienung gehört, kann es in der Regel auch nicht mit dieser Fernbedienung gesteuert werden.
- Sollte sich ein Problem nicht beheben lassen, setzen Sie die Fernbedienung auf die werkseitigen Einstellungen zurück, indem Sie gleichzeitig die Tasten , und drücken.

	Kundendienst <p>Sollten an der Fernbedienung Probleme auftreten oder sollten Sie Fragen haben, auf die in dieser Anleitung nicht eingegangen wird, rufen Sie bitte die Kundendienst-Hotline an. Die Telefonnummer ist auf der Garantiekarte angegeben.</p>
---	---

Hersteller	Codenr.
Deutsch	
Panasonic	8095, 8079, 8109, 8110
Philips	8086, 8087, 8088, 8089, 8094, 8097, 8100, 8101, 8013, 8014, 8015, 8019
Phonola	8013, 8015
Pioneer	8059
Provision	8013
PYE	8013
Radio	8013
Radiola	8015
Roadstar	8125, 8114
SABA	8099, 8032, 8037, 8023, 8039, 8040, 8044, 8042
Salora	8020
Samsung	8089, 8096, 8084, 8085, 8018, 8012, 8118, 8124, 8094
Sanyo	8056, 8107
Schneider	8094, 8013, 8062, 8105, 8112
SEC	8086,8105
Seleco	8031
Sharp	8082
Siemens	8026, 8027
Supertech	8013
Supervision	8013
Tandberg	8031
Tatung	8013
Teac	8010
Techimagen	8013
Telefunken	8099, 8032, 8037, 8040, 8039, 8043, 8023
Thomson	8099, 8037, 8032, 8042, 8044
Toshiba	8058, 8057, 8102, 8114
UNITED	8126
Universum	8013, 8020
Vestel	8013
VIETA	8122
Watson	8013, 8014
W.W.House	8013

Hersteller	Codenr.
Sony	8201, 8202, 8203, 8204, 8205, 8206, 8207, 8208, 8209, 8210
Aiwa	8051, 8127
Akai	8061, 8020, 8056, 8062
Alba	8062
B&O	8083
(Bang & Olufsen)	
Beko	8025
Bestar	8013
Blaupunkt	8026
Blue sky	8013
Brandt	8037
Brionvega	8048
Bush	8117, 8075, 8062, 8010, 8115
Clatronic	8013, 8014
Continental	8076
Crown	8024, 8033
Daewoo	8013, 8119
Deccacolour	8012, 8084, 8085
Dual	8013
Emerson	8086
Ferguson	8038, 8042, 8037
First line	8013, 8056
Fisher	8056
Fraba	8013
GoldStar/LG	8097, 8100, 8018, 8013, 8113
Goodmans	8020, 8062, 8037, 8013, 8014, 8015, 8075, 8116
Grundig	8090, 8026, 8027
Hansol	8123
Hitachi	8089, 8092, 8093, 8052, 8053, 8010, 8015, 8104
Hyper	8025
ICE	8062
Inno-Hit	8010
Irradio	8062
JVC	8077, 8062
Kendo	8013
Kiton	8010
Lenco	8105
Loewe	8101, 8018, 8106
Mark	8013
Matsui	8090, 8064, 8056, 8033, 8076, 8026
Medion	8013
Mitsubishi	8071, 8072, 8069, 8070
Nokia	8020, 8021, 8036, 8035, 8034
Nokia/ITT	8034, 8035
Nokia Oceanic	8036, 8035
Nordmende	8044, 8039, 8040
Onwa	8062
Orion	8051, 8015

RM-EZ4T


© 2007 Sony Corporation Printed in China

	Bitte entsorgen Sie dieses Produkt bei einer Sammelstelle für elektrische und elektronische Geräte.
---	---

Deutsch


Hinweis für Kunden in Ländern, in denen EU-Richtlinien gelten

Der Hersteller dieses Produkts ist Sony Corporation, 1-7-1 Konan, Minato-ku, Tokio, Japan. Autorisierter Vertreter für EMV und Produktsicherheit ist die Sony Deutschland GmbH, Hedelfinger Strasse 61, 70327 Stuttgart, Deutschland. Für Fragen im Zusammenhang mit Kundendienst oder Garantie wenden Sie sich bitte an die in den separaten Kundendienst- oder Garantieunterlagen genannten Adressen.

	Bitte entsorgen Sie dieses Produkt bei einer Sammelstelle für elektrische und elektronische Geräte.
---	---

Entsorgung von gebrauchten elektrischen und elektronischen Geräten (anzuwenden in den Ländern der Europäischen Union und anderen europäischen Ländern mit einem separaten Sammelsystem für diese Geräte)

Das Symbol auf dem Produkt oder seiner Verpackung weist darauf hin, dass dieses Produkt nicht als normaler Haushaltsabfall zu behandeln ist, sondern an einer Annahmestelle für das Recycling von elektrischen und elektronischen Geräten abgegeben werden muss. Durch Ihren Beitrag zum korrekten Entsorgen dieses Produkts schützen Sie die Umwelt und die Gesundheit Ihrer Mitmenschen. Umwelt und Gesundheit werden durch falsches Entsorgen gefährdet. Materialrecycling hilft, den Verbrauch von Rohstoffen zu verringern. Weitere Informationen über das Recycling dieses Produkts erhalten Sie von Ihrer Gemeinde, den kommunalen Entsorgungsbetrieben oder dem Geschäft, in dem Sie das Produkt gekauft haben.

	Bitte entsorgen Sie dieses Produkt bei einer Sammelstelle für elektrische und elektronische Geräte.
---	---

Entsorgung von gebrauchten Batterien und Akkus (anzuwenden in den Ländern der Europäischen Union und anderen europäischen Ländern mit einem separaten Sammelsystem für diese Produkte)

Das Symbol auf der Batterie/ dem Akku oder der Verpackung weist darauf hin, dass diese nicht als normaler Haushaltsabfall zu behandeln sind. Durch Ihren Beitrag zum korrekten Entsorgen dieser Batterien/ Akkus schützen Sie die Umwelt und die Gesundheit Ihrer Mitmenschen. Umwelt und Gesundheit werden durch falsches Entsorgen gefährdet. Materialrecycling hilft, den Verbrauch von Rohstoffen zu verringern.

Bei Produkten, die auf Grund ihrer Sicherheit, der Funktionalität oder als Sicherung vor Datenverlust eine ständige Verbindung zur eingebauten Batterie benötigen, sollte die Batterie nur durch qualifiziertes Servicepersonal ausgetauscht werden.

Um sicherzustellen, dass die Batterie korrekt entsorgt wird, geben Sie das Produkt zwecks Entsorgung an einer Annahmestelle für das Recycling von elektrischen und elektronischen Geräten ab.

Für alle anderen Batterien entnehmen Sie die Batterie bitte entsprechend dem Kapitel über die sichere Entfernung der Batterie. Geben Sie die Batterie an einer Annahmestelle für das Recycling von Batterien/ Akkus ab.

Weitere Informationen über das Recycling dieses Produkts oder der Batterie erhalten Sie von Ihrer Gemeinde, den kommunalen Entsorgungsbetrieben oder dem Geschäft, in dem Sie das Produkt gekauft haben.

